



BEACON GLOBAL TECHNOLOGY

BT 系列产品选型手册



**A COMMITMENT TO
EXCELLENCE**
BEACON GLOBAL TECHNOLOGY

BT 系列 Gateway®产品说明书



更充足的数据交换区:最大可支持 20,000 个字节的数据交换区，保证现场所有设备信息可以被采集

更强大的通讯能力:可以同时作为多个服务器（从站）和多个客户端（主站）来使用，保证更多的以太网设备可以访问该网关。可以支持 1/2/4 串行端口，提供用户更多的选择。

更弹性的网络结构:根据客户不同的要求，可以选择两种不同以太网在同一个网段下（子网掩码）或者不同网段下（子网掩码）

更快速的故障恢复:支持工业 SD 卡插槽，更换备件时可以快速恢复配置，减少停机时间

Beacon Global Technology 的新型 BT 系列通讯网关模块，可以将多种工业协议转化为用于和包括罗克韦尔，西门子，施耐德，三菱等自动化品牌的 PAC、变频器，马达驱动器，组态软件进行通讯，最大支持 20,000 个字节数据交换区。

网关可以提供两个以太网端口，可以支持的驱动包括：EtherNet/IP，Modbus TCP，西门子 S7 以太网，PROFINET，DPN 以太网，IEC 60870-104，Generic ASCII 以太网等等。

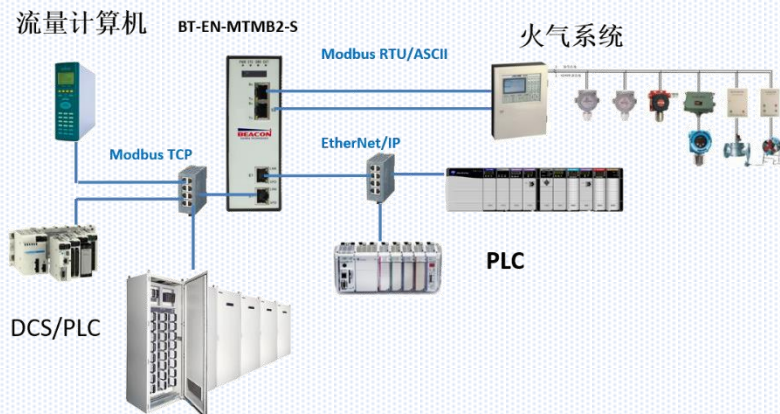


两种以太网可以选择设置在同一个网段或者不同网段。最大支持 20 个 I/O 连接，最多同时可以支持作为 15 个客户端和 15 个服务器，每个客户端最大支持 128 条指令，指令总数最多可达 1920 条。

网关同时提供多种串行接口方案可供选择，可以支持的驱动包括 Modbus RTU/ASCII，Profibus-DP，Generic ASCII，DF1，IEC 60870-101/103/104，DNP 3.0 等等。

网关可以直接通过网页进行配置和诊断，无需安装任何特殊软件简单方便，同时液晶显示屏可以提供基本的诊断信息。

网关采用独立的 DIN 导轨安装，还配备了 SD 卡插槽，帮助实现快速备件更换。所有网关均配置宽输入电源范围（10 - 36 VDC），和扩展级温度范围（-35° C 至 75° C）



基于 EtherNet/IP 的通讯模块系列产品，主要适用于和罗克韦尔公司的
PAC、变频器，马达驱动器，组态软件
进行通讯



BT 系列网关选 型列表	EtherNet/IP	数据区	以太网 接口	EtherNet/ IP 以太网 主站、从 站数量	EtherNet/IP 每个主站指 令	另一种以太 网主站、从 站数量	另一 种 以 太 网 每 个 主 站指令	串行接 口数量	串行接口 主/ 从	每个串行主站 指令数
EtherNet/IP	BT-EN-EN-S	5000 个字	2	10、30	32	NA	NA	NA	NA	NA
Modbus TCP	BT-EN-MT-B	2000 个字	2	5、5	32	5、5	32	NA	NA	NA
	BT-EN-MT-P	10000 个字	2	15、15	128	15、15	32	NA	NA	NA
Siemens S7 以 太网	BT-EN-SE-B	2000 个字	2	5、5	32	5、NA	32	NA	NA	NA
	BT-EN-SE-P	10000 个字	2	15、15	128	5、NA	32	NA	NA	NA
Profinet (RT)	BT-EN-PNA-S	1500 个字	2	5、5	128	NA、1	NA	NA	NA	NA
Modbus 串口	BT-EN-MB-B	1000 个字	1	5、5	32	NA	NA	1	主或从	64
	BT-EN-MB-P	5000 个字	1	15、15	128	NA	NA	1	主或从	128
	BT-EN-MB2-B	2000 个字	1	5、5	32	NA	NA	2	主或从	64
	BT-EN-MB2-P	5000 个字	1	15、15	128	NA	NA	2	主或从	128
	BT-EN-MB4-B	4000 个字	1	5、5	32	NA	NA	4	主或从	64
	BT-EN-MB4-P	10000 个字	1	15、15	128	NA	NA	4	主或从	128
Modbus TCP& Siemens S7 以 太网	BT-ESM-P	10000 个字	2	15、1	128	15、1	32	NA	NA	NA
Modbus TCP&Modbus 串 口	BT-EN-MTMB2-S	10000 个字	2	15、15	128	15、15	32	2	主或从	128
S7 以太网 &Modbus 串口	BT-EN-SEMB2-S	10000 个字	2	15、15	128	15、0	32	2	主或从	128
ASCII 串口	BT-EN-AC-S	1000 个字	1	5、5	128	NA	NA	1	读写	NA
	BT-EN-AC2-S	2000 个字	1	5、5	128	NA	NA	2	读写	NA
	BT-EN-AC4-S	4000 个字	1	5、5	128	NA	NA	4	读写	NA
ASCII 以太网	BT-EN-AE-S	5000 个字	2	15、15	128	5、5	NA	NA	NA	NA
DF1 串口	BT-EN-DF-S	1000 个字	1	5、5	32	NA	NA	1	主或从	128
	BT-EN-DF2-S	2000 个字	1	5、5	32	NA	NA	2	主或从	128
	BT-EN-DF4-S	4000 个字	1	5、5	32	NA	NA	4	主或从	128
IEC 60870-101	BT-EN-101-S	10000 个字	1	10、10	128	NA	NA	2	主或从	1000
IEC 60870-103	BT-EN-103-S	10000 个字	1	10、10	128	NA	NA	2	主或从	16
IEC 60870-104	BT-EN-104C-S	5000 个字	2	5、5	128	8、NA	2000	NA	NA	NA

IEC 60870-104	BT-EN-104S-S	5000 个字	2	5、5	128	NA、8	NA	NA	NA	NA
Profibus-DP 主站	BT-EN-DM-B	500 个字	1	5、5	32	NA	NA	1DP 主	主	NA
	BT-EN-DM-P	1500 个字	1	15、15	32	NA	NA	1DP 主	主	NA
Profibus-DP 从站	BT-EN-DS-S	5000 个字	1	15、15	128	NA	NA	1DP 从	从	NA
DNP 3.0	BT-EN-DNPS-S	10000 个字	1	10、10	128	NA	NA	2	主或从	400
DNP 以太网	BT-EN-DNPE-S	10000 个字	2	10、10	128	1、5	400	NA	NA	NA

※部分协议产品支持诊断功能（后缀+D），冗余功能（后缀+R），详情请咨询 BEACON 办事处。

基于西门子以太网的通讯模块系列产品，主要适用于和西门子公司的
PAC、工控机，组态软件进行通讯



S7 以太网系列产品

BT 系列网关选型列表	S7 以太网	数据区	以太网接口	S7 以太网主站	S7 以太网每个主站指令	另一种以太网主站、从站数量	另一种以太网每个主站指令	串行接口数量	串行接口 主/从	每个串行主站指令数
EtherNet/IP	BT-EN-SE-B	2000 个字	2	5	32	5、5	128	NA	NA	NA
	BT-EN-SE-P	10000 个字	2	15	32	15、15	128	NA	NA	NA
Modbus TCP	BT-MT-SE-B	2000 个字	2	5	32	5、5	32	NA	NA	NA
	BT-MT-SE-P	10000 个字	2	15	32	15、15	32	NA	NA	NA
Modbus 串口	BT-SE-MB-S	1000 个字	1	15	32	NA	NA	1	主或从	128
	BT-SE-MB2-S	2000 个字	1	15	32	NA	NA	2	主或从	128
	BT-SE-MB4-S	5000 个字	1	15	32	NA	NA	4	主或从	128
Modbus TCP& EtherNet/IP	BT-ESM-P	10000 个字	2	15	32	15、15	128	NA	NA	NA
EtherNet/IP&Modbus 串口	BT-EN-SEMB2-S	10000 个字	2	15	32	15、15	128	2	主或从	128
ASCII 串口	BT-SE-AC-S	1000 个字	1	15	32	NA	NA	1	读写	NA
	BT-SE-AC2-S	2000 个字	1	15	32	NA	NA	2	读写	NA
	BT-SE-AC4-S	4000 个字	1	15	32	NA	NA	4	读写	NA
ASCII 以太网	BT-SE-AE-S	5000 个字	2	15	32	5、5	NA	NA	NA	NA
DF1 串口	BT-SE-DF-S	1000 个字	1	15	32	NA	NA	1	主或从	128
	BT-SE-DF2-S	2000 个字	1	15	32	NA	NA	2	主或从	128
	BT-SE-DF4-S	4000 个字	1	15	32	NA	NA	4	主或从	128
IEC 60870-101	BT-SE-101-S	10000 个字	1	15	32	NA	NA	2	主或从	1000
IEC 60870-103	BT-SE-103-S	10000 个字	1	15	32	NA	NA	2	主或从	16
IEC 60870-104	BT-SE-104C-S	5000 个字	2	15	32	8、NA	2000	NA	NA	NA

IEC 60870-104	BT-SE-104S-S	5000 个字	2	15	32	NA、8	NA	NA	NA	NA
Profibus-DP	BT-SE-DM-B	500 个字	1	5、5	32	NA	NA	1DP 主	主	NA
主站	BT-SE-DM-P	1500 个字	1	15、15	32	NA	NA	1DP 主	主	NA
Profibus-DP	BT-SE-DS-S	5000 个字	1	15	32	NA	NA	1	从	NA
从站										
DNP 3.0	BT-SE-DNPS-S	10000 个字	1	15	32	NA	NA	2	主或从	400
DNP 以太网	BT-SE-DNPE-S	10000 个字	2	15	32	1、5	400	NA	NA	NA

※部分协议产品支持诊断功能（后缀+D），冗余功能（后缀+R），详情请咨询 BEACON 办事处。

PROFINET 系列产品

BT 系列网关选 型列表	PROFINET	数据区	以太网 接口	PROFINET 从站	另 一 种 以 太 网 主 站 、 从 站 数 量	另 一 种 以 太 网 每 个 主 站 指 令	串行接口数量	串行接口 主 / 从	每个串行主 站指令数
EtherNet/IP	BT-EN-PNA-S	1500 个字	2	1	5、5	128	NA	NA	NA
Modbus TCP	BT-MT-PNA-B	1500 个字	2	1	10、10	32	NA	NA	NA
Modbus 串口	BT-PNA-MB-S	1500 个字	1	1	NA	NA	1	主或从	128
	BT-PNA-MB2-S	1500 个字	1	1	NA	NA	2	主或从	128
	BT-PNA-MB4-S	1500 个字	1	1	NA	NA	4	主或从	128
ASCII 串口	BT-PNA-AC-S	1500 个字	1	1	NA	NA	1	读写	NA
	BT-PNA-AC2-S	1500 个字	1	1	NA	NA	2	读写	NA
	BT-PNA-AC4-S	1500 个字	1	1	NA	NA	4	读写	NA
ASCII 以太网	BT-PNA-AE-S	1500 个字	2	1	5、5	NA	NA	NA	NA
DF1 串口	BT-PNA-DF-S	1500 个字	1	1	NA	NA	1	主或从	128
	BT-PNA-DF2-S	1500 个字	1	1	NA	NA	2	主或从	128
	BT-PNA-DF4-S	1500 个字	1	1	NA	NA	4	主或从	128
IEC 60870-101	BT-PNA-101-S	1500 个字	1	1	NA	NA	2	主或从	1000
IEC 60870-103	BT-PNA-103-S	1500 个字	1	1	NA	NA	2	主或从	16
IEC 60870-104	BT-PNA-104C-S	1500 个字	2	1	8、NA	2000	NA	NA	NA
IEC 60870-104	BT-PNA-104S-S	1500 个字	2	1	NA、8	NA	NA	NA	NA
DNP 3.0	BT-SE-DNPS-S	10000 个字	1	1	NA	NA	2	主或从	400
DNP 以太网	BT-SE-DNPE-S	10000 个字	2	1	1、5	400	NA	NA	NA

※部分协议产品支持诊断功能（后缀+D），冗余功能（后缀+R），详情请咨询 BEACON 办事处。

基于西门子 Profibus-DP Salve 的通讯模
块系列产品，主要适用于和西门子公司的
各类 PLC 进行通讯



Profibus-DP SLAVE 系列产品

BT 系列网关选型列表	Profibus-DP slave	DP 接口	数据区	以太网接口	以太网 I 主站、从站数量	每个主站指令	以太网 II 主站、从站数量	以太网 II 每个主站指令	串行接口数量	串行接口主/从	每个串行主站指令数
EtherNet/IP	BT-EN-DS-S	1	5000 个字	1	15、15	128	NA	NA	NA	NA	NA
Modbus TCP	BT-MT-DS-S	1	5000 个字	1	15、15	32	NA	NA	NA	NA	NA
Siemens S7 以太网	BT-SE-DS-S	1	5000 个字	1	15、NA	32	NA	NA	NA	NA	NA
Modbus 串口	BT-DS-MB-S	1	5000 个字	1	NA	NA	NA	NA	1	主或从	128
	BT-DS-MB2-S	1	5000 个字	1	NA	NA	NA	NA	2	主或从	128
Modbus TCP& EtherNet/IP	BT-EN-MTDS-S	1	5000 个字	2	15、15	128	15、15	32	NA	NA	NA
Modbus TCP&Modbus 串口	BT-MT-DSMB2-S	1	5000 个字	1	15、15	32	NA	NA	2	主或从	128
EtherNet/IP&Modbus 串口	BT-EN-DSMB2-S	1	5000 个字	1	15、15	128	NA	NA	2	主或从	128
ASCII 串口	BT-DS-AC-S	1	5000 个字	1	NA	NA	NA	NA	1	读写	NA
	BT-DS-AC2-S	1	5000 个字	1	NA	NA	NA	NA	2	读写	NA
ASC II 以太网	BT-DS-AE-S	1	5000 个字	1	5、5	NA	NA	NA	NA	NA	NA
EtherNet/IP & ASCII	BT-EN-DSAC2-S	1	5000 个字	1	15、15	128	NA	NA	2	读写	NA
Modbus TCP & ASCII	BT-MT-DSAC2-S	1	5000 个字	1	15、15	32	NA	NA	2	读写	NA
DF1 串口	BT-DS-DF-S	1	5000 个字	1	NA	NA	NA	NA	1	主或从	128
	BT-DS-DF2-S	1	5000 个字	1	NA	NA	NA	NA	2	主或从	128
EtherNet/IP & DF1	BT-EN-DSDF2-S	1	5000 个字	1	15、15	128	NA	NA	2	主或从	128
Modbus TCP & DF1	BT-MT-DSDF2-S	1	5000 个字	1	15、15	32	NA	NA	2	主或从	128
IEC 60870-101	BT-DS-101-S	1	5000 个字	1	NA	NA	NA	NA	2	主或从	1000
IEC 60870-103	BT-DS-103-S	1	5000 个字	1	NA	NA	NA	NA	2	主	16
IEC 60870-104	BT-DS-104C-S	1	5000 个字	1	8、NA	128	NA	NA	NA	NA	NA
IEC 60870-104	BT-DS-104S-S	1	5000 个字	1	NA、8	NA	NA	NA	NA	NA	NA
DNP 3.0	BT-DS-DNPS-S	1	5000 个字	1	NA	NA	NA	NA	2	主或从	100
DNP 以太网	BT-DS-DNPE-S	1	5000 个字	1	1、5	200	NA	NA	NA	NA	NA

※部分协议产品支持诊断功能（后缀+D），冗余功能（后缀+R），详情请咨询 BEACON 办事处。

基于西门子 Profibus-DP Master 的通讯模块系列产品，主要适用于和西门子的 PLC、变频器，远程 I/O 等系统进行通讯



Profibus-DP Master 系列产品

BT 系列网关选型列表	Profibus-DP master	DP 接口	数据区	以太网接口	以太网 I 主站、从站数量	每个主站指令	以太网 II 主站、从站数量	以太网 II 每个主站指令	串行接口数量	串行接口主/从	每个串行主站指令数
EtherNet/IP	BT-EN-DM-B	1	500 个字	1	5、5	32	NA	NA	NA	NA	NA
	BT-MT-DM-P	1	1500 个字	1	15、15	32	NA	NA	NA	NA	NA
Modbus TCP	BT-MT-DM-B	1	500 个字	1	5、5	32	NA	NA	NA	NA	NA
	BT-MT-DM-P	1	1500 个字	1	15、15	32	NA	NA	NA	NA	NA
Siemens S7 以太网	BT-SE-DM-B	1	500 个字	1	5、5	32	NA	NA	NA	NA	NA
	BT-SE-DM-P	1	1500 个字	1	15、15	32	NA	NA	NA	NA	NA
Modbus 串口	BT-DM-MB-S	1	500 个字	1	NA	NA	NA	NA	1	主或从	128
	BT-DM-MB2-S	1	1500 个字	1	NA	NA	NA	NA	2	主或从	128
Modbus TCP& EtherNet/IP	BT-EN-MTDM-S	1	1500 个字	2	15、15	32	15、15	32	NA	NA	NA
Modbus TCP&Modbus 串口	BT-MT-DMMB2-S	1	1500 个字	1	15、15	32	NA	NA	2	主或从	128
EtherNet/IP&Modbus 串口	BT-EN-DMMB2-S	1	1500 个字	1	15、15	32	NA	NA	2	主或从	128
ASCII 串口	BT-DM-AC-S	1	500 个字	1	NA	NA	NA	NA	1	读写	NA
	BT-DM-AC2-S	1	1500 个字	1	NA	NA	NA	NA	2	读写	NA
EtherNet/IP & ASCII	BT-EN-DMAC2-S	1	1500 个字	1	15、15	32	NA	NA	2	读写	NA
Modbus TCP & ASCII	BT-MT-DMAC2-S	1	1500 个字	1	15、15	32	NA	NA	2	读写	NA
DF1 串口	BT-DM-DF-S	1	500 个字	1	NA	NA	NA	NA	1	主或从	128
	BT-DM-DF2-S	1	1500 个字	1	NA	NA	NA	NA	2	主或从	128
EtherNet/IP & DF1	BT-EN-DMDF2-S	1	1500 个字	1	15、15	32	NA	NA	2	主或从	128
Modbus TCP & DF1	BT-MT-DMDF2-S	1	1500 个字	1	15、15	32	NA	NA	2	主或从	128
IEC 60870-101	BT-DM-101-S	1	1500 个字	1	NA	NA	NA	NA	2	主或从	1000
IEC 60870-103	BT-DM-103-S	1	1500 个字	1	NA	NA	NA	NA	2	主	16
IEC 60870-104	BT-DM-104C-S	1	1500 个字	1	8、NA	128	NA	NA	NA	NA	NA
IEC 60870-104	BT-DM-104S-S	1	1500 个字	1	NA、8	NA	NA	NA	NA	NA	NA
DNP 3.0	BT-DM-DNPS-S	1	1500 个字	1	NA	NA	NA	NA	2	主或从	100
DNP 以太网	BT-DM-DNPE-S	1	1500 个字	1	1、5	200	NA	NA	NA	NA	NA

基于 **Modbus TCP** 的通讯模块系列产品，主要适用于和各类 **DCS**，变频器，
马达驱动器，组态软件进行通讯



BT 系列网关选 型列表	Modbus TCP	数据区	以太网 接口	Modbus TCP 主站、 从站数量	Modbus TCP 每个主站指 令	另一种以太 网主站、从 站数量	另一 种 以 太 网 每 个 主 站指令	串行接 口数量	串行接口 主/ 从	每个串行主站 指令数
Modbus TCP	BT-MT-MT-S	4000 个字	2	10、10	32	NA	NA	NA	NA	NA
EtherNet/IP	BT-EN-MT-B	2000 个字	2	5、5	32	5、5	128	NA	NA	NA
	BT-EN-MT-P	10000 个字	2	15、15	32	15、15	128	NA	NA	NA
Siemens S7 以 太网	BT-MT-SE-B	2000 个字	2	5、5	32	5	32	NA	NA	NA
	BT-MT-SE-P	10000 个字	2	15、15	32	15	32	NA	NA	NA
Profinet (RT)	BT-MT-PNA-B	1500 个字	2	15、15	32	0、1	NA	NA	NA	NA
Modbus 串口	BT-MT-MB-B	1000 个字	1	5、5	32	NA	NA	1	主或从	64
	BT-MT-MB-P	5000 个字	1	15、15	32	NA	NA	1	主或从	128
	BT-MT-MB2-B	2000 个字	1	5、5	32	NA	NA	2	主或从	64
	BT-MT-MB2-P	5000 个字	1	15、15	32	NA	NA	2	主或从	128
	BT-MT-MB4-B	4000 个字	1	5、5	32	NA	NA	4	主或从	64
	BT-MT-MB4-P	10000 个字	1	15、15	32	NA	NA	4	主或从	128
EtherNet/IP& Siemens S7 以 太网	BT-ESM-P	10000 个字	2	15、15	32	15、15	32	NA	NA	NA
EtherNet/IP&M odbus 串口	BT-EN-MTMB2-S	10000 个字	2	15、15	32	15、15	128	2	主或从	128
ASCII 串口	BT-MT-AC-S	1000 个字	1	10、10	32	NA	NA	1	读写	NA
	BT-MT-AC2-S	2000 个字	1	10、10	32	NA	NA	2	读写	NA
	BT-MT-AC4-S	4000 个字	1	10、10	32	NA	NA	4	读写	NA
ASCII 以太网	BT-MT-AE-S	5000 个字	2	10、10	32	5、5	NA	NA	NA	NA
DF1 串口	BT-MT-DF-S	1000 个字	1	10、10	32	NA	NA	1	主或从	128
	BT-MT-DF2-S	2000 个字	1	10、10	32	NA	NA	2	主或从	128
	BT-MT-DF4-S	4000 个字	1	10、10	32	NA	NA	4	主或从	128
IEC 60870-101	BT-MT-101-S	10000 个字	1	15、15	32	NA	NA	2	主或从	1000
IEC 60870-103	BT-MT-103-S	10000 个字	1	15、15	32	NA	NA	2	主或从	16
IEC 60870-104	BT-MT-104C-S	5000 个字	2	15、15	32	8、NA	2000	NA	NA	NA
IEC 60870-104	BT-MT-104S-S	5000 个字	2	15、15	32	NA、8	NA	NA	NA	NA
	BT-MT-DM-B	500 个字	1	5、5	32	NA	NA	1DP 主	主	NA

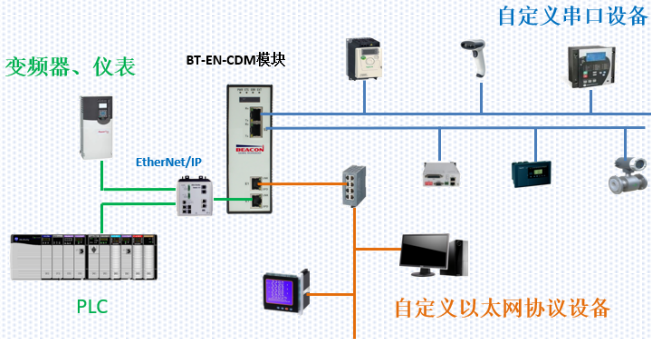
Profibus-DP 主站	BT-MT-DM-P	1500 个字	1	15、15	32	NA	NA	1DP 主	主	NA
Profibus-DP 从站	BT-MT-DS-S	5000 个字	1	15、15	32	NA	NA	1	从	NA
DNP 3.0	BT-MT-DNPS-S	10000 个字	1	15、15	32	NA	NA	2	主或从	400
DNP 以太网	BT-MT-DNPE-S	10000 个字	2	15、15	32	1、5	400	NA	NA	NA

※部分协议产品支持诊断功能（后缀+D），冗余功能（后缀+R），详情请咨询 BEACON 办事处。

Beacon Global Technology 的新型 C Program

系列通讯网关模块

- ◆是一款为非标准算法的应用设计的模块
- ◆两个独立的以太网口和两个独立隔离的串口（支持 RS232/422/485）
- ◆滚动 LED 显示屏，显示模块基本状态的信息
- ◆可选多种预先内嵌的工业协议
- ◆集成内嵌的工业协议 API 功能
- ◆独立的开发工具提供了 Linux 虚拟机和开发环境
- ◆虚拟机包含工具链和库文件
- ◆虚拟机包含主流的 Eclipse IDE



BT 系列网关选型列表	模块名称	数据区	以太网接口	自定义以太网接口	串行接口数量	自定义串行接口接口	DP 接口
EtherNet/IP	BT-EN-CDM-S	10000 个字	2	1	2	2	0
Modbus TCP	BT-MT-CDM-S	10000 个字	2	1	2	2	0
Siemens S7 以太网	BT-SE-CDM-S	10000 个字	2	1	2	2	0
Modbus 串口	BT-MB-CDM-S	10000 个字	2	2	2	1	0
ASCII 码串口	BT-AC-CDM-S	10000 个字	2	2	2	1	0
ASC II 以太网	BT-AE-CDM-S	10000 个字	2	1	0	0	0
DF1	BT-DF-CDM-S	10000 个字	2	2	2	1	0
Profibus-DP slave	BT-DS-CDM-S	244 个字	2	2	2	2	1
IEC 60870-101	BT-101-CDM-S	10000 个字	2	2	2	1	0
IEC 60870-103	BT-103-CDM-S	10000 个字	2	2	2	1	0
IEC 60870-104	BT-104C-CDM-S	10000 个字	2	1	2	2	0
IEC 60870-104	BT-104S-CDM-S	10000 个字	2	1	2	2	0
DNP 3.0	BT-DNPS-CDM-S	10000 个字	2	2	2	1	0
DNP 以太网	BT-DNPE-CDM-S	10000 个字	2	1	2	2	0

工业协议规约简介

EtherNet/IP® 规约	
Class 1 服务器 I/O 连接数目	最大 20
每个 I/O 连接大小	248/248 个字
RPI 时间	每个连接 2ms -20 ms
Class 3 服务器数目	
可支持	5-15
支持 PLC 类型	PLC2、PLC5、SLC、ControlLogix、CompactLogix
支持消息类型	PCCC 和 CIP
Class 3 客户端数目	
根据不同型号 可支持	5-15
支持的 CIP 服务	0x4C - CIP 数据表读取
	0x4D - CIP 数据表写入
命令列表	每个客户端支持 32-128 条命令，每条均可针对命令类型、IP 地址、寄存器寻址和字/位计数进行配置，或者根据 EIP 参数代码进行配置
指令集	Class 3 显性报文读指令
	Class 3 显性报文写指令
	根据客户自定义服务指令
	PLC-2/PLC-3/PLC5 基本指令集
	PLC5 二进制指令集
	PLC5 ASCII 指令集
	SLC500 指令集

Modbus TCP 规格	
支持的 Modbus 功能代码	1：读取线圈状态 2：读取输入状态 3：读取保持寄存器 4：读取输入寄存器 5：强制（写入）单个线圈 6：预设（写入）单个保持寄存器 15：强制（写入）多个线圈 16：预设（写入）多个保持寄存器 22：屏蔽写入保持寄存器（仅从站） 23：读取/写入保持寄存器（仅从站）
支持的客户端数量	5-15
支持的服务器数量	5-15
命令列表	每个客户端最大多达 32 条完全可配置的命令
状态数据	为每条命令单独报告错误代码
命令列表轮询	可单独启用或禁用每条命令；数据更改时仅允许写入

西门子 S7/S5 工业以太网规格	
支持 PLC 数据交换（读写）	Siemens S7-200、Siemens S7-300、Siemens S7-400、Siemens S7-1200、1500
支持的寄存器类型	DB、输入、输出、标记、计数器、定时器

支持的客户端数量	5-15
命令列表	每个客户端最大多达 32 条完全可配置的命令

Modbus 串口规约	
命令列表	每个主站端口最多支持 64-128 条命令，每条均可针对功能代码、从站地址、寄存器寻址和字/位计数进行完全的配置。
支持 Modbus 功能代码	1: 读取线圈状态 2: 读取输入状态 3: 读取保持寄存器 4: 读取输入寄存器 5: 强制（写入）单个线圈 6: 预设（写入）单个保持寄存器 15: 强制（写入）多个线圈 16: 预设（写入）多个保持寄存器 22: 屏蔽写入保持寄存器（仅从站） 23: 读取/写入保持寄存器（仅从站）
软件可配置通信参数	波特率: 110 至 115.2 kbps 奇偶校验: 无、偶校验、奇校验 数据大小: 7 或 8 位 停止位: 1 或 2 RTS 开/关延时: 0 至 65535 ms Modbus 模式 RTU 模式（二进制），带 CRC-16ASCII 模式，带 LRC 错误校验
命令列表轮询	可配置的命令列表轮询，包括连续的和变化时的数据，由用户动态启用或自动启用。
状态数据	按各命令分组提供错误代码。此外，每个活动 Modbus 主站端口存有一个从站状态列表。
节点地址	1 至 247（可通过软件选择）
RS 接口选择	软件配置 RS232、RS422 和 RS485

ASCII 串口规约	
端口配置	每个端口都可以同时配置成发送端口以及接收端口
发送端缓存区间	每个发送最大字符串长度为 255 字节
接收端缓存区间	每个接收最大字符串长度为 255 字节
延时时间	每个发送字符之间的延迟时间为 0 到 65535 毫秒
可配置通信参数	波特率: 110 至 115.2 kbps
	奇偶校验: 无、偶校验、奇校验
	数据大小: 5 或 8 位
	停止位: 1 或 2
	RTS 开/关时长: 0 至 65535 ms
	最小反馈延时: 0 至 65535 ms
	握手检测: RTS/CTS, DTR/DSR, XON/XOFF

ASCII 以太网规约	
支持客户端、服务器数量	可支持作为 5 个客户端，5 个服务器
发送端缓存区间	发送最大字符串长度为 1024 字节
接收端缓存区间	接收最大字符串长度为 1024 字节
延时时间	每个发送字符之间的延迟时间为 0 到 65535 毫秒



可配置通信参数	服务器端口号
	连接中断时间间隔
	数据结束类型
	作为服务器可监控：通讯使能状态，IP 地址，客户端端口号，错误代码
	作为客户端可监控：通讯使能状态，IP 地址，服务器端口号，报文相关参数

DF1 规约	
支持 DF1 主站功能	采用主站指令控制时，支持全双工模式，采用轮询方式时，支持半双工模式 单独指令内容包括：从站地址，内存区地址信息，字或者位进行数据交换
支持 DF1 主站数量	根据不同型号可选择 1-4 个
DF1 命令数量	每个主站端口最多支持 128 条命令
命令列表轮询	可单独启用或禁用每条命令；可采用连续进行方式，数据更改时仅允许写入
支持 DF1 从站功能	端口配置为从站模式时可以接受 DF1 主站设备的读写指令 DF1 做从站可以支持全双工，作为被轮询时支持半双工 每个从站端口可配置的内容包括： 数据报文的起始地址 数据报文的数据长度 数据报文对应内部数据区的地址
可配置串口通信参数	波特率：110 至 115.2 kbps 奇偶校验：无、偶校验、奇校验 数据大小： 8 位 停止位：1 RTS 开/关延时：0 至 65535 ms CRC 和 BCC 方式 错误校验
DF1 节点地址	0 至 255（可通过软件选择）
RS 接口选择	软件配置 RS232、RS422 和 RS485

Profibus-DP 主站 规约	
支持 通讯数据量	基础版 支持 500 个字节输入，500 个字节输出
	高级版 支持 1500 个字节输入，1500 个字节输出
支持 Profibus-DP 主站功能	支持 Profibus-DP V0、V1 版本主站 支持冻结模式 支持同步模式 支持通讯速度自动匹配配置 可对连续数据交换或者非循环数据交换进行监控和调整 支持Profibus-DP多主站模式 在线监控Profibus-DP从站工作状态 支持CRC校验
可配置通信参数	波特率： 9.6 kbit/s - 12 Mbit/s 支持高低位字节交换 PROFIBUS 链接丢失状态查询 通讯失败暂停时间参数
连接从站数量	1 至 125
从站 GSD 文件	可通过拖拽方式将 Profibus-DP 从站 GSD 文件导入到配置软件中

Profibus-DP 从站规约	
内部数据区	输入输出共 256 个字节
	单独输入最大：244 字节
	单独输出最大：244 字节
工作模式	支持 Profibus-DP V0 版本主站
	支持冻结模式
	支持同步模式
	支持通讯速度自动匹配配置
GSD 文件	可通过随机光盘或者 U 盘获取，可登陆官网产品页面下载
可配置通信参数	波特率：9.6 kbit/s - 12 Mbit/s
	节点地址：0-125
	支持高低位字节交换
	PROFIBUS 链接丢失状态查询
	通讯失败暂停时间参数
端口类型	一个标准 Profibus-DP DB-9F 接头
状态数据	为每条指令提供单独错误代码 为每一个工作的从站端口，提供状态数据列表

IEC-60870-5-101 串口规约	
主站规约	
命令列表	每个主站端口最多支持 1000 条命令
端口配置	可选 2 个端口作为主站，每个端口都可以发起最多 32 个会话，每个会话包含 5 个独立数据区
	支持接收带有时间标签的事件信息
	支持主站时间同步指令
传输模式	支持平衡式传输和非平衡式传输
支持监控数据类型	<ul style="list-style-type: none"> o 单点 o 双点 o 步进点 o 测量点 o 连续 32 位点 o 综合总点
可配置通信参数	波特率：最大 19.2 kbps
	奇偶校验：无，奇数，偶数
	数据大小：5 或者 8 位
	停止位：1 或 2
	RTS 开/关时长：0 至 65535 ms
从站规约	
端口配置	可选 2 个端口作为从站
可配置协议参数	数据连接地址长度 链路用户数据公用地址长度 信息对象地址长度 选择、操作暂停 时间扫描延时 采用平衡模式

	长、短脉冲时间
--	---------

IEC-60870-5-103 串口规约	
主站规约	
主站数量	可选 2 个端口作为主站
端口配置	每个主站都可以发起最多 16 个会话，每个会话包含 3 个独立数据区，对应不同的一般链路用户数据地址
支持主站指令类型	时间同步指令 总查询(总召唤)的启动指令 一般命令 通用分类读写指令
可配置通信参数	波特率：最大 19.2 kbps
	奇偶校验：无，奇数，偶数
	数据大小： 5 或者 8 位
	停止位：1 或 2
	RTS 开/关时长：0 至 65535 ms
可配置协议参数	波特率 奇偶校验 RTS 启停 最小延时 接受暂停 数据链接地址 一般链路用户数据地址

IEC 60870-5-104 客户端规格	
客户端数量 BT-EN-104C-S	8
服务器数量 BT-EN-104S-S	8
支持信息类型	支持监视和控制指令，支持所有 Edition 2 传输请求
数据类型	Monitor Points: M_SP_NA M_DP_NA M_ST_NA M_BO_NA M_ME_NA, NB, NC M_IT_NA
	Control Points: C_SC_NA C_DC_NA C_BO_NA C_RC_NA C_SE_NA, NB, NC
	每种类型数据最大支持 100 个点

	最大 488 个字节数据区
事件类型报文	可以支持传输带有时间戳的报文信息
组态参数	t1 timeout set value t2 timeout set value t3 timeout set value k (maximum queue) w (latest ack threshold)

DNP 3.0 串口规约	
主站规约	
命令列表	每个主站端口最多支持 100 条命令
端口配置	可选 2 个端口作为主站，每个端口都可以连接最多 10 个从站设备
节点地址	0 to 65534(可通过软件选择)
内部数据区	二进制输入：0 to 100 个字 模拟量输入：0 to 100 个点 计数器：0 to 50 个点 二进制输出：0 to 100 个字 模拟量输出：0 to 100 个点
DNP 类型	DNP 3.0 Master - Level 2
命令列表轮询	可配置的命令列表轮询，包括连续的和变化时的数据，用户动态启用或自动启用
可配置通信参数	波特率：110 至 115.2 kbps
	奇偶校验：无
	数据大小：8 位
	停止位：1
	RTS 开/关时长：0 至 65535 ms
	最小反馈延时：0 至 65535 ms
从站规约	
端口配置	可选 2 个端口作为从站
内部数据区	二进制输入：0 to 100 个字 模拟量输入：0 to 100 个点 计数器：0 to 50 个点 B 二进制输出：0 to 100 个字 模拟量输出：0 to 100 个点
支持事件类型	最大 50 个事件，包括：波尔量，16 位字，浮点数，双字
时间同步	支持和主站时间同步
报文类型	支持主动上报信息

DNP 以太网 规约	
客户端（主站）&服务器（从站）	同时支持
客户端数量	1
服务器数量	5
支持 DNP3 功能	DNP3 以太网客户端：最多支持 50 个 IED 设备，最多支持 200 条指令
	DNP3 以太网服务器：支持最多 5 个 TCP/IP 链接同时支持 UDP/IP 服务
	最大 400 个点数据区

支持 DNP3 数据类型	DNP3 客户端数据区: 二进制输入: 200 二进制输出: 200 计数器: 50 模拟量输入: 最大 100 (16 bit) 或者最大 50 (32 bit or Float) 模拟量输出: 最大 100 (16 bit) 或者最大 50 (32 bit or Float)
	DNP3 服务器数据区: 二进制输入: 200 二进制输出: 200 计数器: 50 模拟量输入: 最大 100 (16 bit) 或者最大 50 (32 bit or Float) 模拟量输出: 最大 100 (16 bit) 或者最大 50 (32 bit or Float)
	事件缓存区: 二进制输入: 200 模拟量 16 位: 100 模拟量 32 位: 50 浮点数: 50

硬件规格	描述
电源	标称值 24 VDC
	直流电源允许范围 10~36VDC
	电源接口：5.08mm 间距 3 PIN 接线端子。3 个端子分别接电源正极、外壳地、电源负极。桥式整流防反接保护电路，正负任意连接均可正常供电。
电流负载	功耗：3W， 标称值 24 VDC @ 125mA
工作温度	-35° C 至 75° C
存储温度	-40° C 至 80° C
相对湿度	5% 至 95% RH，无冷凝
抗冲击性	IEC 60068-2-27; 15G @ 11ms, 3 轴（工作时）
	IEC 60068-2-27; 30G @ 18ms, 3 轴（不工作时）
抗振性	IEC 60068-2-6; 5G @ 10Hz 至 150Hz
尺寸	2.13x4.18x5.72 inch
(H x W x D)	54.2(Width) x 106.1(Depth) x 145.4(Height) mm
质量	600g
LED 指示灯	PWR 供电指示，绿色
	EXT 扩展状态指示 或 网络状态（NS）指示（仅 EtherNet/IP），红绿双色
	STS 状态提示 或 模块状态（MS）指示（仅 EtherNet/IP），红绿双色
	ERR 错误或故障提示，红色
OLED 显示信息	128x32 分辨率高亮度点阵 OLED 屏幕，阳光下可见。 显示内容：产品型号，固件版本号，IP 地址，网关状态，错误诊断信息
以太网端口	10/100Mbit 半双工 RJ45 连接器，50 Hz 到 60 Hz 时电气隔离 1500 Vrms 达 60 秒，遵循 IEC 60950:1991 第 5.3.2 节的规定
	以太网广播风暴弹性 = 不超过 5000 [ARP] 帧/秒，持续时间不超过 5 分钟
串行端口	注： 串行通信端口的数目取决于网关类型以及协议组合。
串行端口隔离	2500 Vrms 端口信号隔离，符合 UL 1577 高压隔离标准和 IEC60747-5-2 安全规范。 串行端口通信信号采用射频调制磁耦合技术的 Si8000 系列隔离芯片，提供高可靠的隔离数据路径。
每台设备均配备	60cm 长度 CAT6 六类双屏蔽以太网
相关认证	   

BEACON GLOBAL

TECHNOLOGY

USA | SHANGHAI | BEIJING | CHENGDU

美国 | 上海 | 北京 | 成都

总部地址位于美国加利福尼亚州

中国(上海)自由贸易试验区美盛路 117

号 3 幢 5 层 563 室

北京市朝阳区太阳宫中路万方景轩 6 号

楼 1 单元 2202 室

成都市天府新区华阳街道龙灯山路 299

号心怡德盛苑 22 栋



联系我们

技术支持

support@beacongt.com

亚太区销售

asia@beacongt.com

北美区销售

usa@beacongt.com



BT 网关产品部分应用业绩

冶金行业		
项目名称	产品型号	数量
鞍钢自动化能源管理项目	BT-EN-MB	12
鞍钢鲅鱼圈扩建	BT-EN-MB	2
山东日照钢厂扩建	BT-EN-MB	10
包钢原料厂堆取料机通讯	BT-EN-SE	5
包钢仪表数据采集	BT-EN-MB	16
包钢卸矿车通讯	BT-EN-SE	2
包钢综合保护系统数据采集	BT-EN-SEMB2	4
宝钢云机房数据采集中心	BT-EN-MB4	6
宝钢云机房数据采集中心	BT-EN-MB2	5
宝钢云机房数据采集中心	BT-EN-MB	18
唐钢中厚板原料厂数据通讯	BT-MT-SE	4
唐钢原料厂数据采集	BT-MT-SE	2
长天自控控制系统通讯	BT-MT-SE	2
龙门化工焦化厂焦炉	BT-EN-MB	4
山西太原建龙集团能源管理	BT-MT-DF	22
首钢京唐钢铁智能 MCC 仪表采集	BT-EN-MB4	70

石油天然气行业		
项目名称	产品型号	数量
杰瑞天然气压缩机配套	BT-EN-MB2	29
杰瑞天然气压缩机配套	BT-SE-MTMB2	4
杰瑞天然气压缩机配套	BT-EN-MT	3
杰瑞天然气压缩机配套	BT-EN-MTMB2	2
新疆 LNG 仪表数据采集	BT-EN-MB	2
中石油陕京二线站控数据采集	BT-EN-MB	8
山西煤层气（天然气）输气管道工程	BT-EN-MT	5
榆林市程控天然气项目	BT-EN-MT	2
廊坊安必信-天然气管道项目	BT-EN-MB4	4
廊坊安必信-天然气管道项目	BT-EN-MT	2
丹东测控-云南有色金属矿山	BT-EN-MT	30
廊坊滨海燃气项目	BT-EN-MB2	8
天津大港油田	BT-EN-MB	2
西气东输加压站改造	BT-SE-MB2	2

市政行业		
项目名称	产品型号	数量
濮阳清丰固城水厂项目	BT-EN-MB	5
上海城市水网泵站项目	BT-EN-MB2	2
河南小店污水处理项目	BT-EN-MB2	5
华控能源-环保设备仪表数据采集	BT-EN-MB	2
杭州蓝星膜工业有限公司水处理项目	BT-EN-MT	3

大连锅炉天然气改造	BT-EN-AC2	4
-----------	-----------	---

消费品行业		
项目名称	产品型号	数量
上海徽宇电子-汽车组装线	BT-EN-AC	2
奥天诚温度控制系统	BT-PNA-MB	4
西安普惠生物-环境数据采集	BT-EN-MB2	2
北京介可视-福建中烟公司生产线检测项目	BT-EN-MB	6
甘肃乳品生产线-北京鼎佳峰项目	BT-EN-SE	2
北京百事桂格数据采集	BT-EN-AC2	2
天津固废处理厂	BT-EN-MT	2
天津固废处理厂	BT-EN-MB4	6
成都盛迪医药空气净化系统数据采集	BT-MT-SE	2
玉溪泽润生物空调系统数据采集	BT-MT-SE	3

电力行业		
项目名称	产品型号	数量
制氢设备 HMI 和控制系统通讯	BT-EN-MB	6
珠海电厂堆取料机数据采集	BT-EN-MB2	5
珠海电厂堆取料机数据采集	BT-MB-HART	5
龙滩水电站辅助系统通讯	BT-MT-SE	2
天津亿昇风电磁悬浮轴承控制系统	BT-SE-MB2	6
天津亿昇风电磁悬浮轴承控制系统	BT-MT-SE	2
浙大中控核电项目	BT-MT-MT	4
山西太原大唐发电厂	BT-EN-MT	2

矿山港口行业		
项目名称	产品型号	数量
丹东测控-云南有色金属矿山	BT-EN-MT	32
丹东测控-HMI 远程控制现场 PLC	BT-MT-SE	2
神华煤矿技改数据采集	BT-EN-SE	3
西安华光-煤炭技术改造	BT-EN-DF	2
云锡大屯选矿厂	BT-MB-DF	1
罗源湾-空调机组和控制系统通讯	BT-EN-MB4	8
罗源湾-空调机组和控制系统通讯	BT-EN-AC2	6

部分网关应用现场照片

1) 天然气管道项目



2) 钢厂物流管中心项目



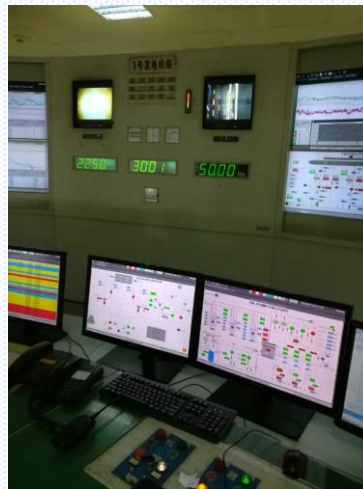
3) 中石油管线项目



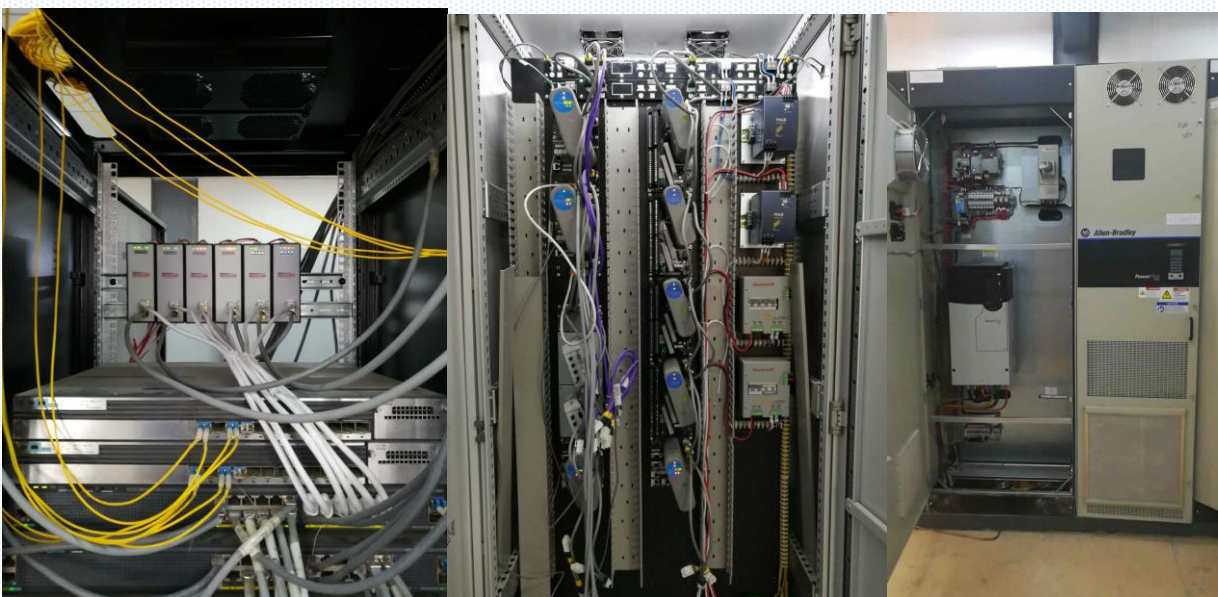
4) 煤层气输气管道项目



5) 发电厂 DCS 监控项目

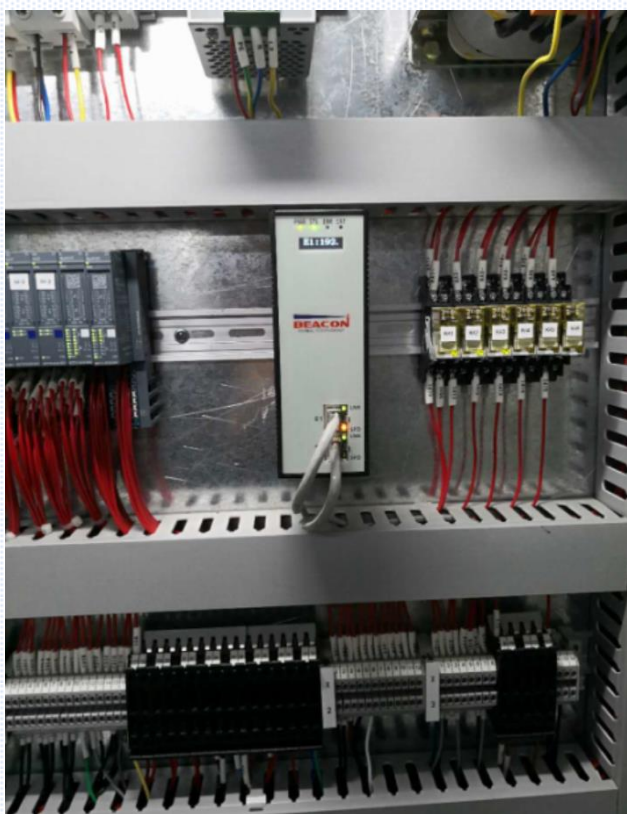


6) 铜矿项目通讯





7) 制药厂环境数据采集





8) 智能电器柜项目

